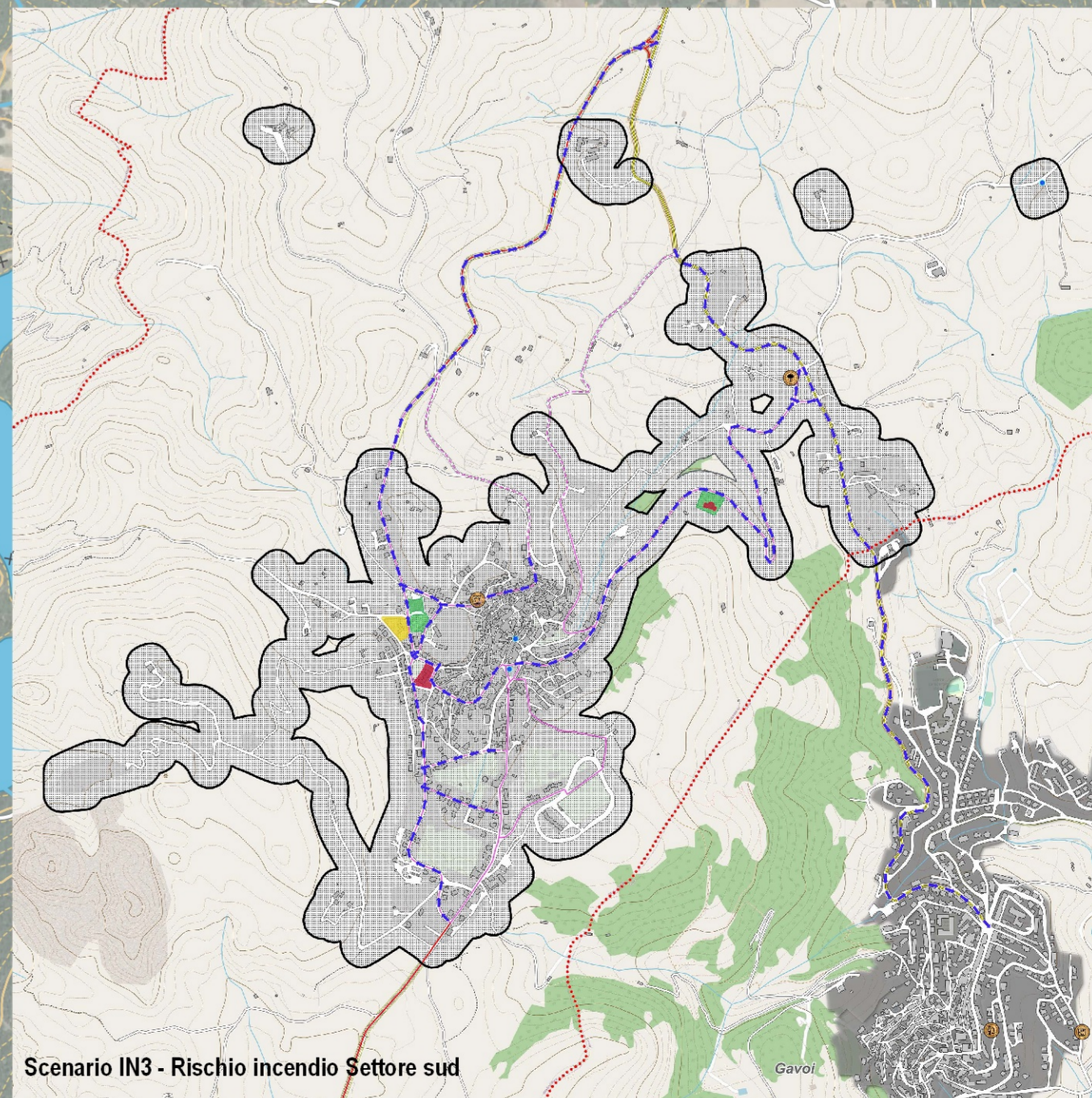
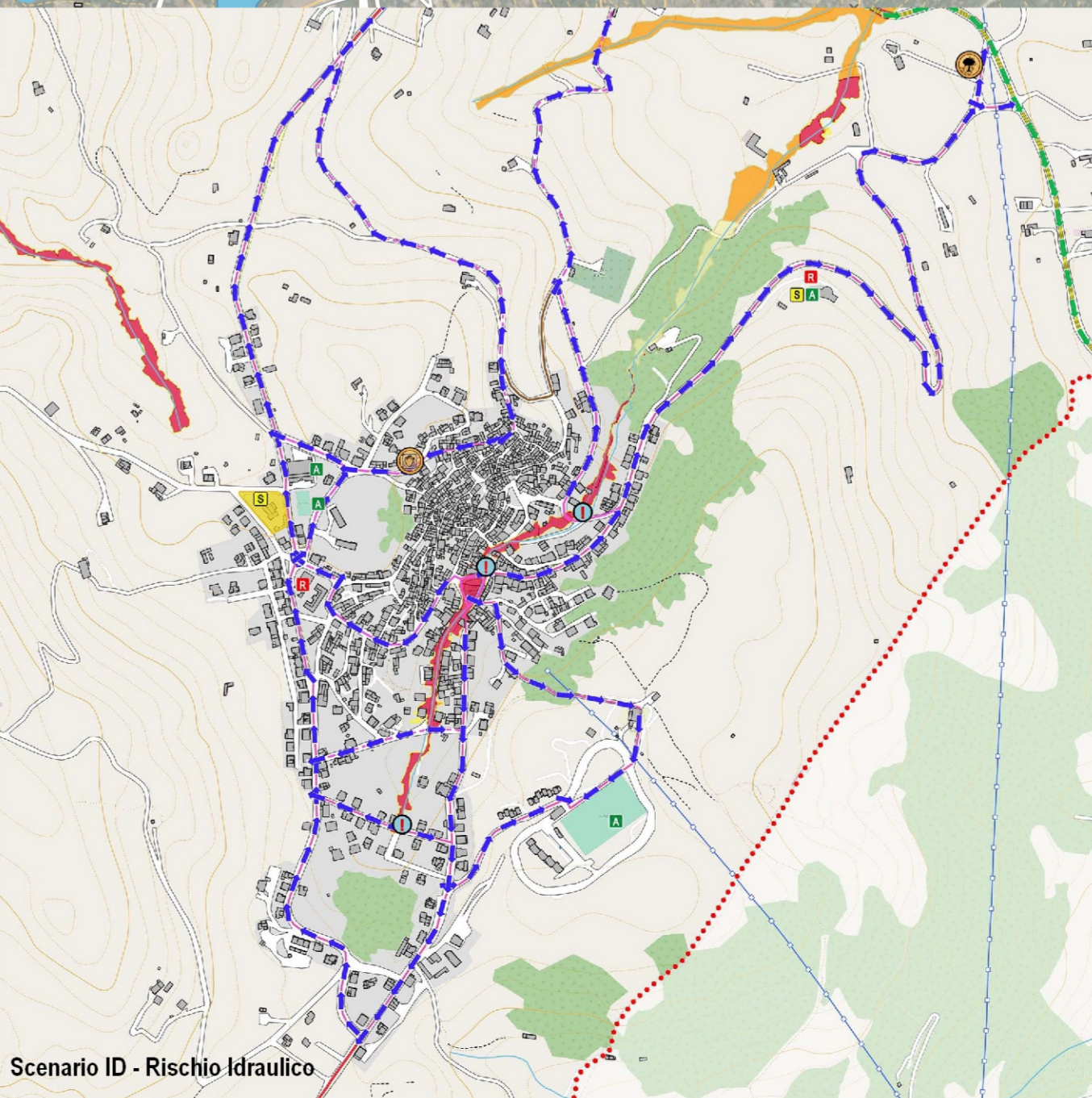
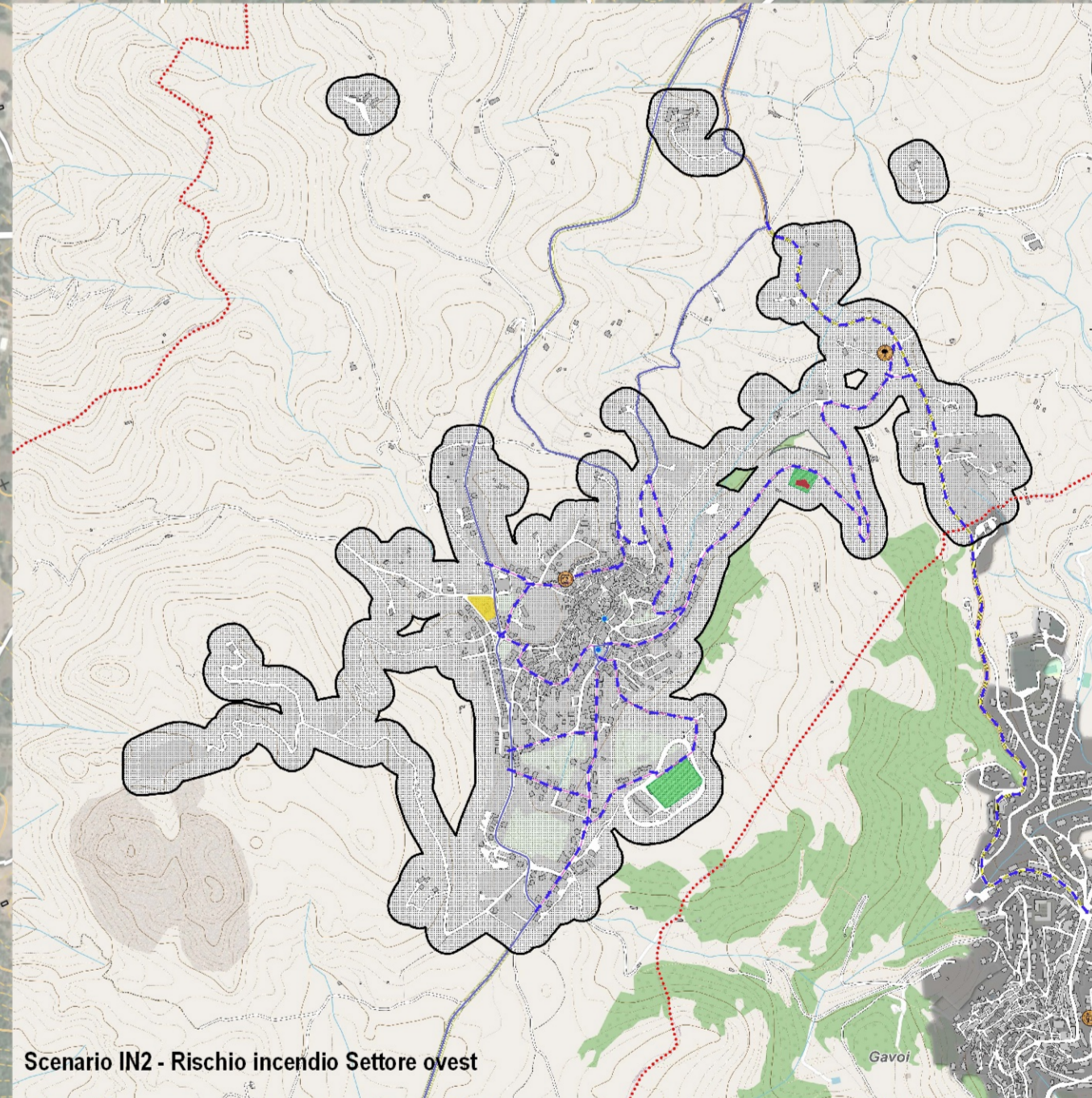
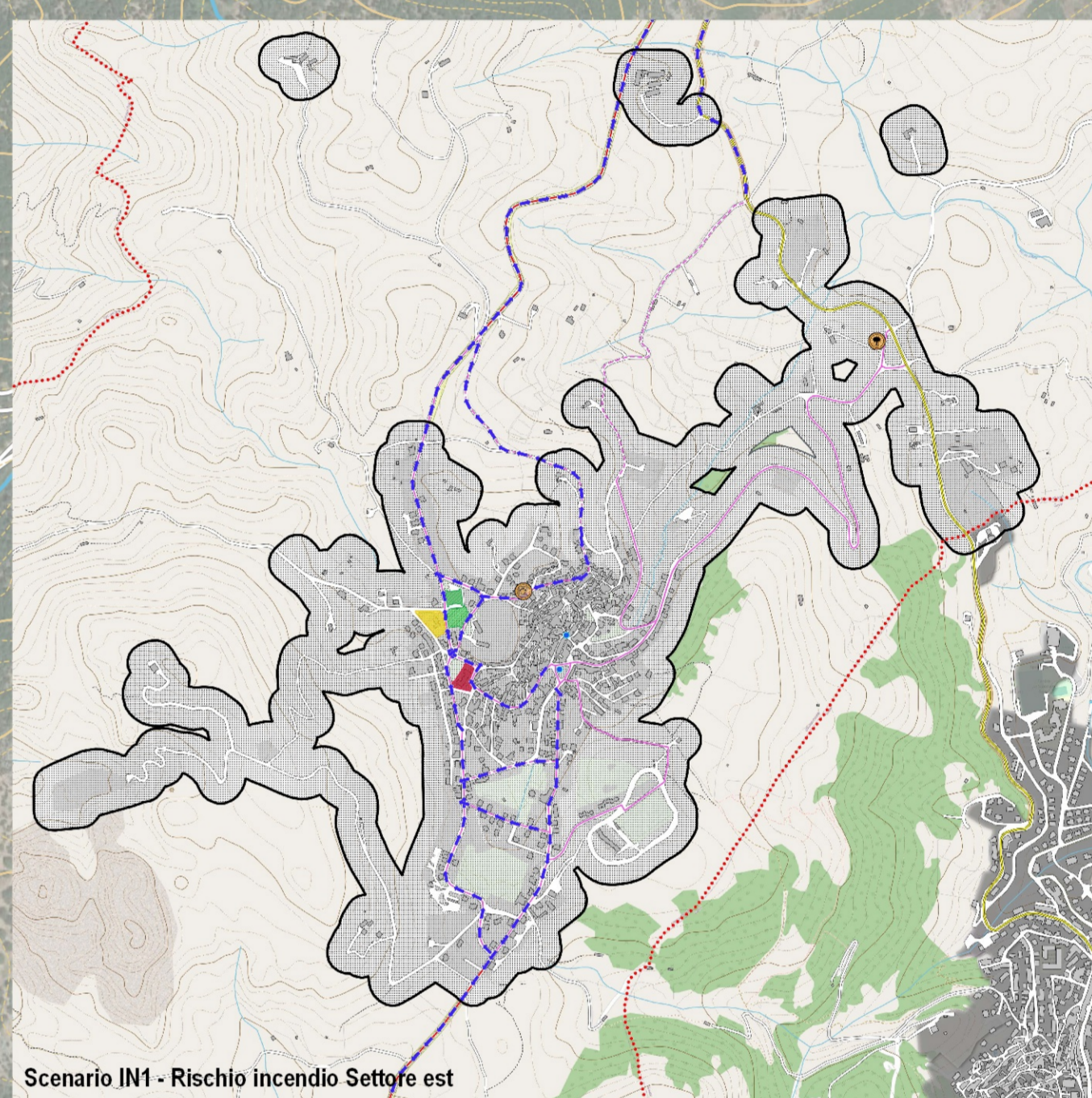
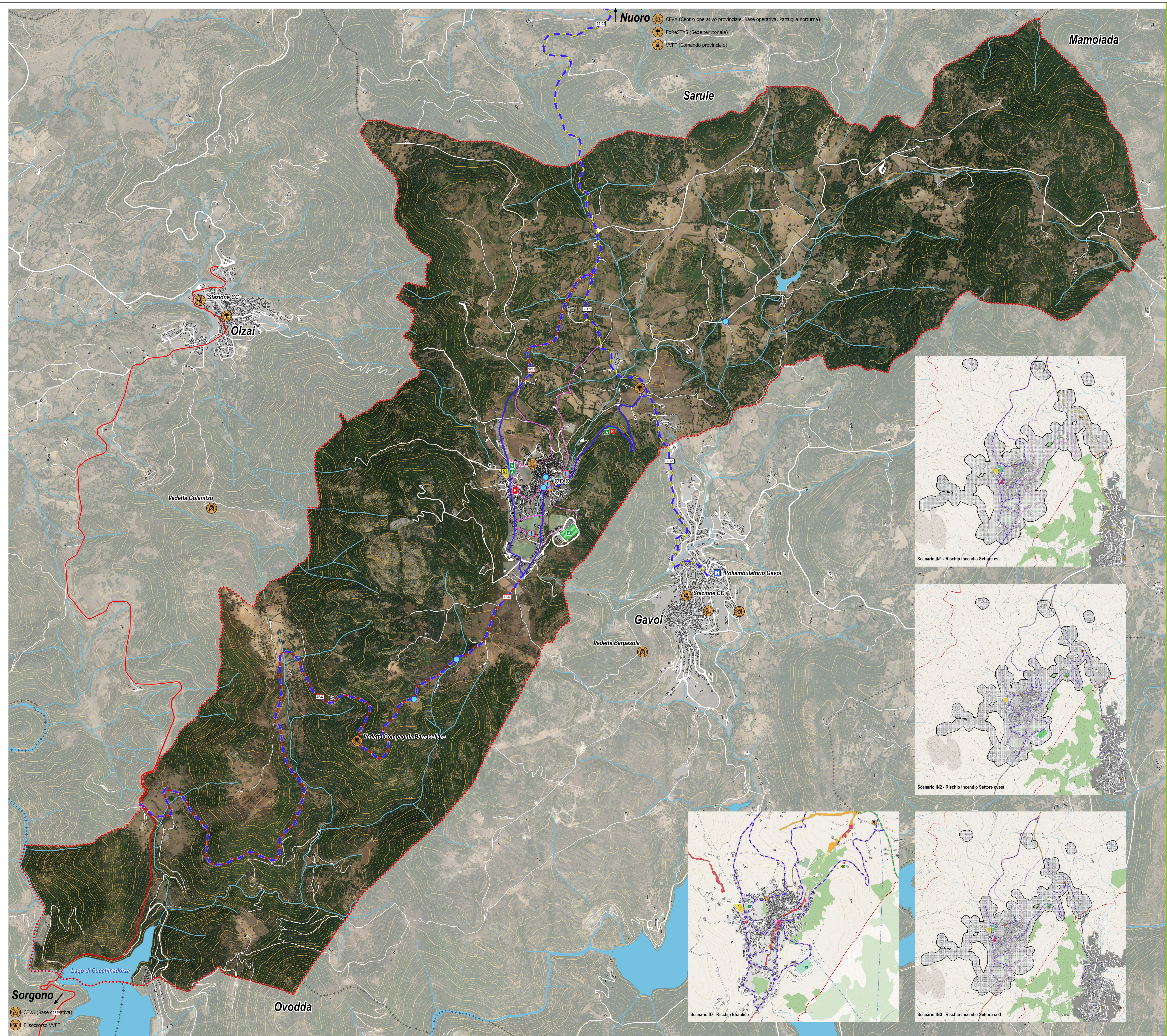


- Limite amministrativo Comune di Ollolai
 - Limite amministrativo dei Comuni confinanti
 - Lago, specchio d'acqua
 - Corso d'acqua
- ZONA URBANA e URBANIZZABILE**
- Zone (rif. PUC approvato con Verifica di Coerenza RAS del 15/05/21)
- Zona urbanizzata / urbanizzabile
 - Verde urbano esistente e previsto da PUC (Zona H2, Zona S3)
- VIE DI COMUNICAZIONE PRINCIPALE**
- VIA - Viabilità
- Strada statale
 - Strada provinciale
 - Strada comunale principale
 - Strada comunale secondaria
- EDIFICI STRATEGICI**
- Municipio
 - Struttura sanitaria-assistenziale
- PRESIDI DI VIGILANZA / MONITORAGGIO**
- C.O.C.
 - Stazione Carabinieri
 - FoReSTAS
 - CFVA
 - Compagnia_barracellare
 - VVFF
 - Elisoccorso VVFF
 - Vedetta controllo incendi
 - Punti di monitoraggio del Canale Tombato
- AREE DI EMERGENZA E STRUTTURE DI ACCOGLIENZA**
- Area di attesa
 - Area/Struttura di accoglienza
 - Area di ammassamento
- VIABILITA' STRATEGICA E DI FUGA**
- Vie di Fuga verso i centri limtrofi principali
 - Assi principali
- ALTRI ELEMENTI STRATEGICI**
- Punti per l'approvvigionamento idrico (Fonte Comune di Ollolai)



- CFVA (Base operativa)
- Elisoccorso VVFF

TAV. 09

PcPC 2021 COMUNE DI OLLOLAI

Piano comunale di Protezione Civile
 Ai sensi dell'Allegato A della DGR n. 2010 del 12.04.2016

settembre 2021

C.O.C., Presidi, Aree, Strutture e Viabilità di emergenza

TAV. 09

scala 1:10.000
 scala 1:5.000

Progettazione Urbanistica
 Urbanistica Raffinelli, Centomani
 Coordinamento operativo
 Urbanistica Raffinelli, Centomani
 Adattato con
 Approvato con
 Sindaco
 Francesco Cuccato
 Responsabile Ufficio Tecnico
 Ing. Danilo Soro
 Segretario Comunale
 Dott.ssa Tonia Madau