

Legenda

- Limite amministrativo Comune di Ollolai
- Limite amministrativo dei Comuni confinanti
- Lago, specchio d'acqua
- Corso d'acqua

VIE DI COMUNICAZIONE PRINCIPALE

VIA - Viabilità

- Strada statale
- Strada provinciale
- Strada comunale principale
- Strada comunale secondaria

ZONA URBANA e URBANIZZABILE

Zone (H. PUC approvato con Verifica di Coerenza RAS del 15/05/21)

- Zona urbanizzata / urbanizzabile
- Verde urbano esistente e previsto da PUC (Zona H2, Zona S3)

STRUTTURE E SERVIZI ESISTENTI

Strutture sanitarie e servizi assistenziali

- SSA_00 - Struttura medica privata (medico di base, dentista)
- SSA_07 - Farmacia

Strutture scolastiche, biblioteche, ludoteche, musei, aree di aggregazione

- SCB_01 - Scuola materna
- SCB_02 - Scuola primaria
- SCB_03 - Scuola secondaria di primo grado
- SCB_06 - Biblioteca
- SCB_07 - Centro di aggregazione
- SCB_08 - Centro polivalente

Servizi e strutture sportive

- SSP_01 - Stadio comunale, Campo sportivo
- SSP_03 - Palestra

Servizi per la collettività

- SPC_01 - Ufficio postale, Ufficio bancario
- SPC_02 - Municipio
- SPC_03 - Pro Loco (Associazione turistica)

Strutture e servizi di ricettività e ristorazione

- SRR_03 - Bed and Breakfast
- SRR_06 - Ristorante, Trattoria, Pizzeria, Punto di ristoro
- SRR_00 - Bar

RETI E INFRASTRUTTURE

Dighe e invasi

- DIK_01 - Diga

STRUTTURE INDUSTRIALI, PRODUTTIVE E COMMERCIALI

Insedimenti produttivi agricoli

- AGR_02 - Struttura aziendale agro-alimentare
- AGR_03 - Agriturismo

Insedimenti industriali, strutture produttive e commerciali

P_Strutture_presenti Copia Legenda

- IIP_02 - Eccentro
- IIP_04 - Attività commerciale
- IIP_05 - Deposito GPL
- IIP_00 - Attività artigianale e produttiva

STRUTTURE E AREE PUBBLICHE

- SAP_02 - Parcheggio e area per sagra/festa locale
- SAP_00 - Spazio aperto, Spazio pubblico

LUOGHI DI CULTO E AREE CIMITERIALI

- LCT_01 - Chiesa, chiesa campestre
- LCT_03 - Cimitero
- LCT_00 - Centro parrocchiale

BENI STORICO-CULTURALI

- Bene Paesaggistico (PPR) e perimetri di tutela
- Bene archeologico (PUC) e perimetro di tutela
- Bene architettonico (PUC) e perimetro di tutela
- Area a Rischio Archeologico (PUC)

PERICOLOSITÀ DEGLI INCENDI DI INTERFACCIA NELLA FASCIA PERIMETRALE

Grado di pericolosità nella fascia perimetrale RAS 2017

- ALTO
- MEDIO
- BASSO
- MOLTO BASSO

— Limite di interfaccia (Buffer 200 m)
 ■ Fascia di interfaccia (50 m)

DEFINIZIONE E PERIMETRAZIONE DELLE FASCE E DELLE AREE DI INTERFACCIA

AREE CONTIGUE: perimetrazione di aree rappresentanti insediamenti ed infrastrutture (esposti) create con delle aggregazioni finalizzate alla riduzione di discontinuità fra gli elementi presenti, raggruppate ad una distanza relativa di 50 m.

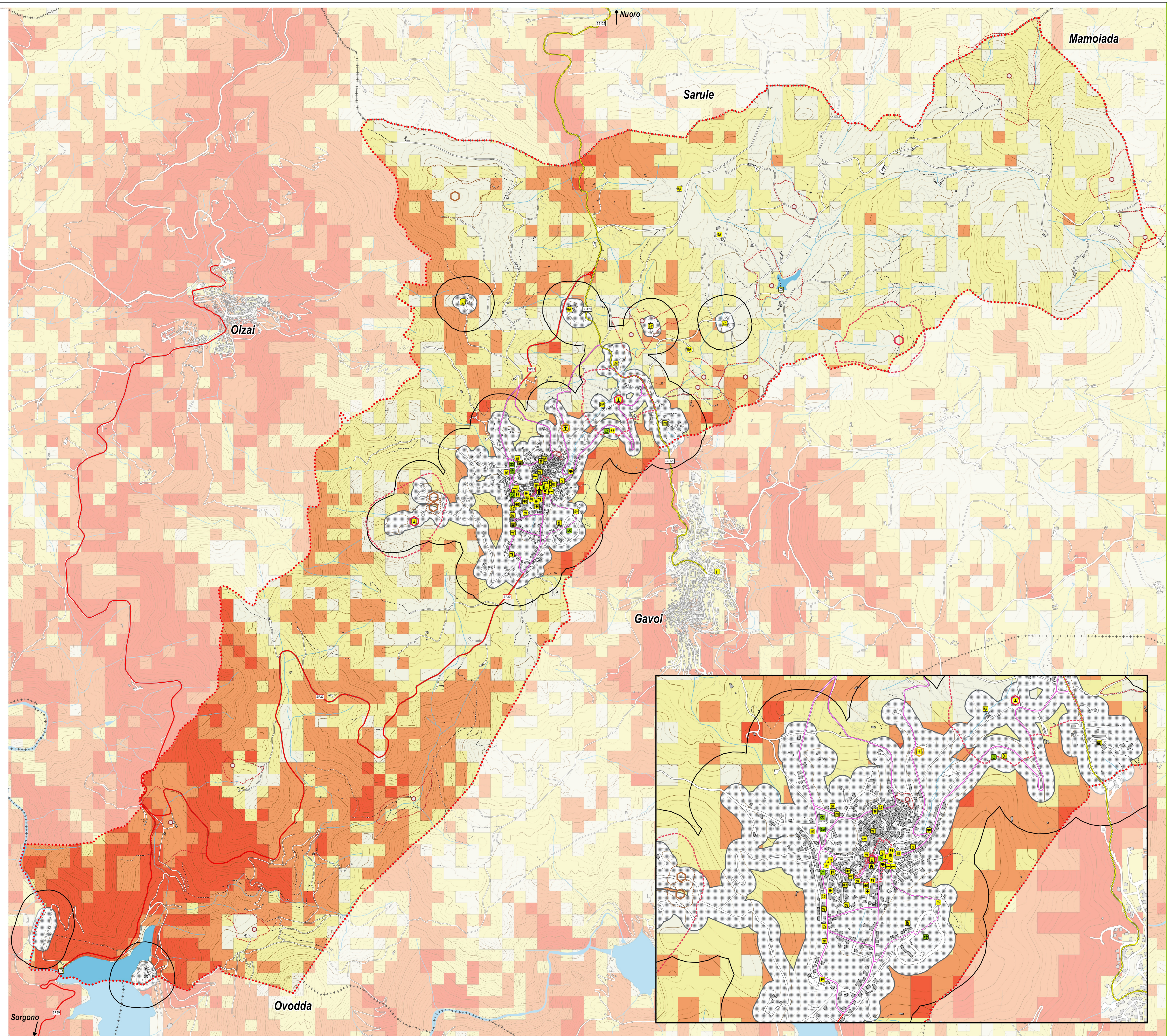
FASCIA 200 m: contorno delle aree contigue perimetrate, utilizzata per la valutazione della pericolosità e le fasi di allerta.

INTERFACCIA 50 m: fascia di vulnerabilità degli esposti presenti, costruita internamente all'area contigua ad una distanza di 50 m.

ESPOSTI: insediamenti suddivisi per tipologia e sensibilità.

PERICOLOSITÀ PERIMETRALE DELLE AREE CONTIGUE

La pericolosità del perimetro esterno alle aree contigue fa riferimento al Piano Regionale Antincendi della Direzione Generale della Protezione Civile aggiornata al 2017 e qui sovrapposta alla fascia perimetrale comunale.



TAV. 06

Coordinamento operativo
 Uff. Tecnico PUC 2021
 Uff. Urbanistica, Pubblica Istruzione, Cultura, Patrimonio

Progettazione Urbanistica
 Urbanistica, Pubblica Istruzione, Cultura, Patrimonio

Confindustria Specialistici e ST
 Arch. Veronica L'Onofri

Adattato con
 Approvato con

Sindaco
 Francesco Cuccato
 Responsabile Ufficio Tecnico
 Ing. Danilo Soro
 Segretario Comunale
 Dott.ssa Tonia Iddu

PcPC 2021 COMUNE DI OLLOLAI
 Piano comunale di Protezione Civile
 Ai sensi dell'Allegato A della DGR n. 2010 del 12/04/2016

Ottobre 2021
Pericolosità degli incendi d'interfaccia nella fascia perimetrale

TAV. 06
 scala 1:10.000
 scala 1:5.000