

- Limite amministrativo Comune di Ollolai
- Limite amministrativo dei Comuni confinanti
- Lago, specchio d'acqua
- Corso d'acqua

VIE DI COMUNICAZIONE PRINCIPALE

- VIA - Viabilità**
- Strada statale
 - Strada provinciale
 - Strada comunale principale
 - Strada comunale secondaria

ZONA URBANA e URBANIZZABILE

- Zone (rif. PUC approvato con Verifica di Coerenza RAS del 19/05/21)
- Zona A
 - Zona B
 - Zona C
 - Zona D
 - Zona H1
 - Zona H2, Zona S3
 - Zona G e aree per servizi

STRUTTURE E SERVIZI ESISTENTI

Strutture sanitarie e servizi assistenziali

- SSA_07 - Farmacia
- SSA_00 - Struttura medica privata (medico di base, dentista)

Strutture scolastiche, biblioteche, ludoteche, musei, aree di aggregazione

- SCB_01 - Scuola materna
- SCB_02 - Scuola primaria
- SCB_03 - Scuola secondaria di I grado
- SCB_06 - Biblioteca
- SCB_07 - Centro di aggregazione
- SCB_00 - Centro polivalente

Servizi e strutture sportive

- SSP_01 - Stadio comunale, Campo sportivo
- SSP_03 - Palestra

Servizi per la collettività

- SPC_01 - Ufficio postale, Ufficio bancario
- SPC_02 - Municipio
- SPC_03 - Pro Loco (Associazione turistica)

Strutture e servizi di ricettività e ristorazione

- P. Strutture_presenti Copia-Legenda
- SRR_03 - Bed and Breakfast
 - SRR_06 - Ristorante, Trattoria, Pizzeria, Punto ristoro
 - SRR_00 - Bar

RETI E INFRASTRUTTURE

Gestori servizi a rete

- SAR_01 - Condotta idrica
- SAR_02 - Linea elettrica

Dighe e invasi

- DIG_01 - Diga

STRUTTURE INDUSTRIALI, PRODUTTIVE E COMMERCIALI

Insedimenti industriali, strutture produttive e commerciali

- IIP_02 - Ecomercato
- IIP_04 - Attività commerciali
- IIP_05 - Deposito GPL
- IIP_00 - Attività artigianali e produttive

Insedimenti produttivi agricoli

- AGR_02 - Strutture aziendali agro-alimentare
- AGR_03 - Agriturismo

STRUTTURE E AREE PUBBLICHE

- SAP_02 - Parcheggio e area per sagra/festa locale
- SAP_00 - Spazio aperti, Spazio pubblici

LUOGHI DI CULTO E AREE CIMITERIALI

- LCT_01 - Chiesa, chiesa campestre
- LCT_03 - Cimitero
- LCT_00 - Centro parrocchiale

BENI STORICO-CULTURALI

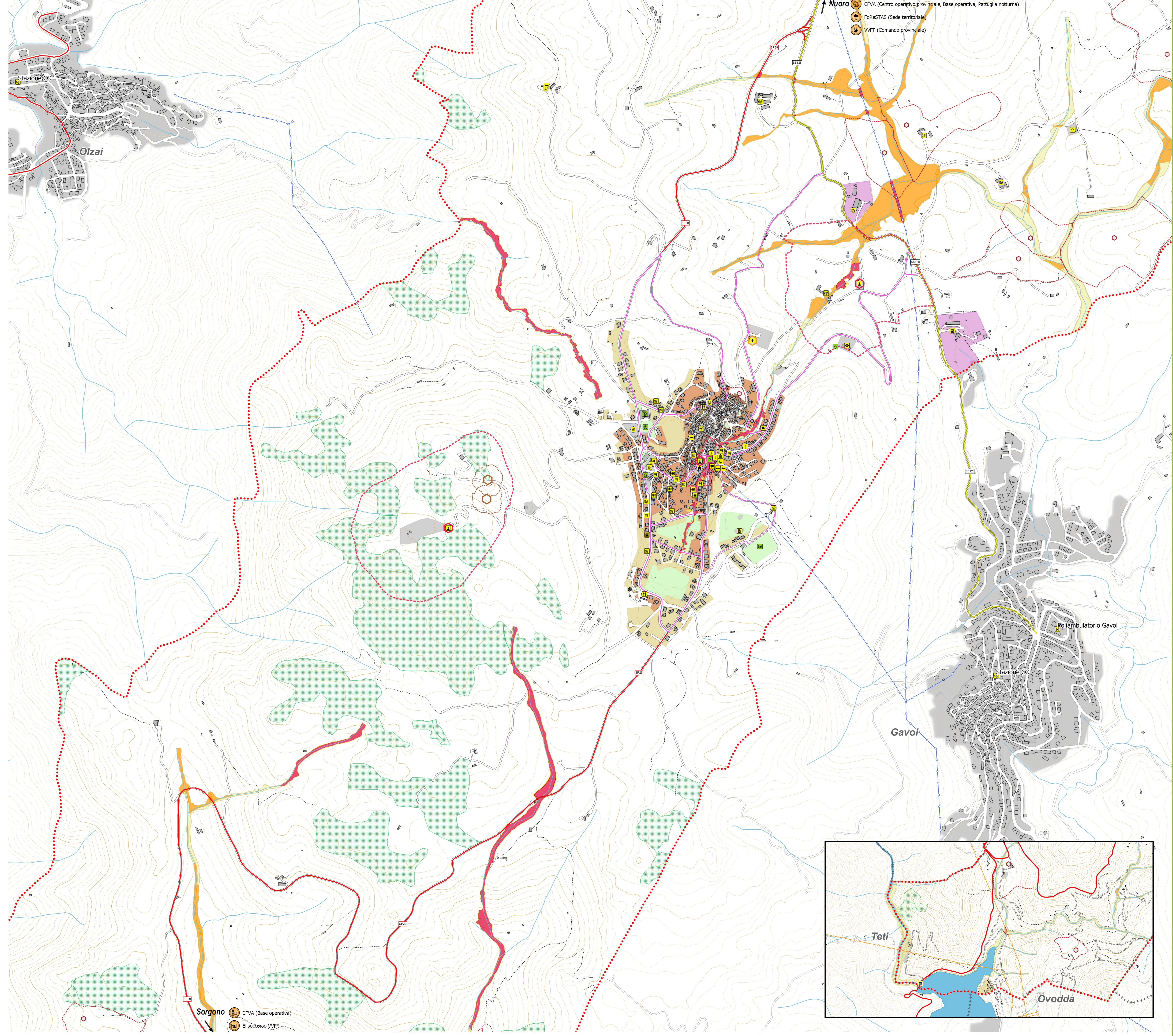
- Bene Paesaggistico (PPR) e perimetri di tutela
- Bene archeologico (PUC) e perimetro di tutela
- Bene architettonico (PUC) e perimetro di tutela
- Area a Rischio Archeologico (PUC)

SCENARIO DI RISCHIO IDRAULICO

Studio comunale di assetto idrogeologico: Rischio idraulico

Approvazione ADIS con deliberazione Comitato Istituzionale n. 10 del 04/02/2020 e n. 3 del 07/04/2020

- R1 - Aree a rischio idraulico MODERATO
- R2 - Aree a rischio idraulico MEDIO
- R3 - Aree a rischio idraulico ELEVATO
- R4 - Aree a rischio idraulico MOLTO ELEVATO



- CFVA (Centro operativo provinciale, Base operativa, Pattuglia notturna)
- ForESTAS (Sede territoriale)
- VVFF (Comando provinciale)

- CFVA (Base operativa)
- Elisoccorso VVFF

TAV. 03

Comitato Specialistici e SIT
 Arch. Veronica L'Onorio

Coordinamento operativo
 ULRIS/URIS/URIS

Programmazione Urbanistica
 Urbanistica Raffinata, Centromidi

Adattato con
 Approvato con

Sindaco
 Francesco Cuccia

Responsabile Ufficio Tecnico
 Ing. Danilo Soro

Segretario Comunale
 Dott.ssa Tereza Mafu

PcPC 2021 COMUNE DI OLLOLAI
Piano comunale di Protezione Civile
 Ai sensi dell'Allegato A della DGR n. 20/0 del 12/04/2016

Ottobre 2021
Rischio idraulico

TAV. 03
 scala 1:12.500
 scala 1:5.000