

- Limite amministrativo Comune di Ollolai
- Limite amministrativo dei Comuni confinanti
- Lago, specchio d'acqua
- Corso d'acqua

- VIE DI COMUNICAZIONE PRINCIPALE**
- VIA - Viabilità**
- Strada statale
 - Strada provinciale
 - Strada comunale principale
 - Strada comunale secondaria

- ZONA URBANA e URBANIZZABILE**
- Zone (rif. PUC approvato con Verifica di Coerenza RAS del 19/05/21)
- Zona A
 - Zona B
 - Zona C
 - Zona D
 - Zona H1
 - Zona H2, Zona S3
 - Zona G e aree per servizi

STRUTTURE E SERVIZI ESISTENTI

Strutture sanitarie e servizi assistenziali

- SSA_01 - Farmacia
- SSA_00 - Struttura medica privata (medico di base, dentista)

Strutture scolastiche, biblioteche, ludoteche, musei, aree di aggregazione

- SCB_01 - Scuola materna
- SCB_02 - Scuola primaria
- SCB_03 - Scuola secondaria di I grado
- SCB_06 - Biblioteca
- SCB_07 - Centro di aggregazione
- SCB_00 - Centro polivalente

Servizi e strutture sportive

- SSP_01 - Stadio comunale, Campo sportivo
- SSP_03 - Palestra

Servizi per la collettività

- SPC_01 - Ufficio postale, Ufficio bancario
- SPC_02 - Municipio
- SPC_03 - Pro Loco (Associazione turistica)

Strutture e servizi di ricettività e ristorazione

- SRR_03 - Bed and Breakfast
- SRR_06 - Ristorante, Trattoria, Pizzeria, Punto ristoro
- SRR_00 - Bar

STRUTTURE INDUSTRIALI, PRODUTTIVE E COMMERCIALI

Insedimenti industriali, strutture produttive e commerciali

- IIP_02 - Ecocentro
- IIP_04 - Attività commerciale
- IIP_05 - Deposito GPL
- IIP_00 - Attività artigianale e produttiva

Insedimenti produttivi agricoli

- AGR_02 - Struttura aziendale agro-alimentare
- AGR_03 - Agriturismo

STRUTTURE E AREE PUBBLICHE

- SAP_02 - Parcheggio e area per sagra/festa locale
- SAP_00 - Spazio aperto, Spazio pubblico

RETI E INFRASTRUTTURE

Gestori servizi a rete

- SAR_01 - Condotta idrica
- SAR_02 - Linea elettrica

Dighe e invasi

- DIG_01 - Diga

LUOGHI DI CULTO E AREE CIMITERIALI

- LCT_01 - Chiesa, chiesa campestre
- LCT_03 - Cimitero
- LCT_00 - Centro parrocchiale

BENI STORICO-CULTURALI

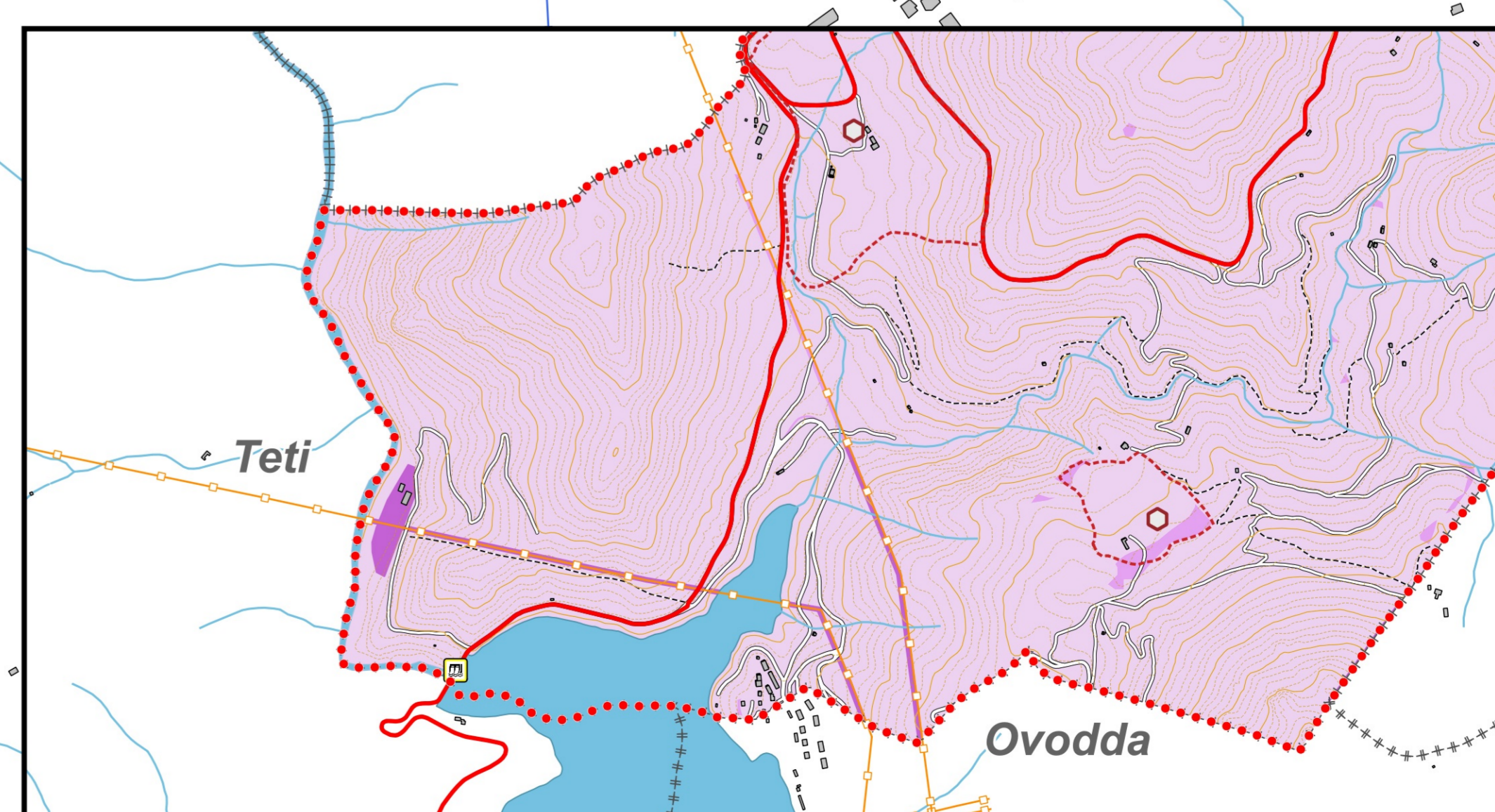
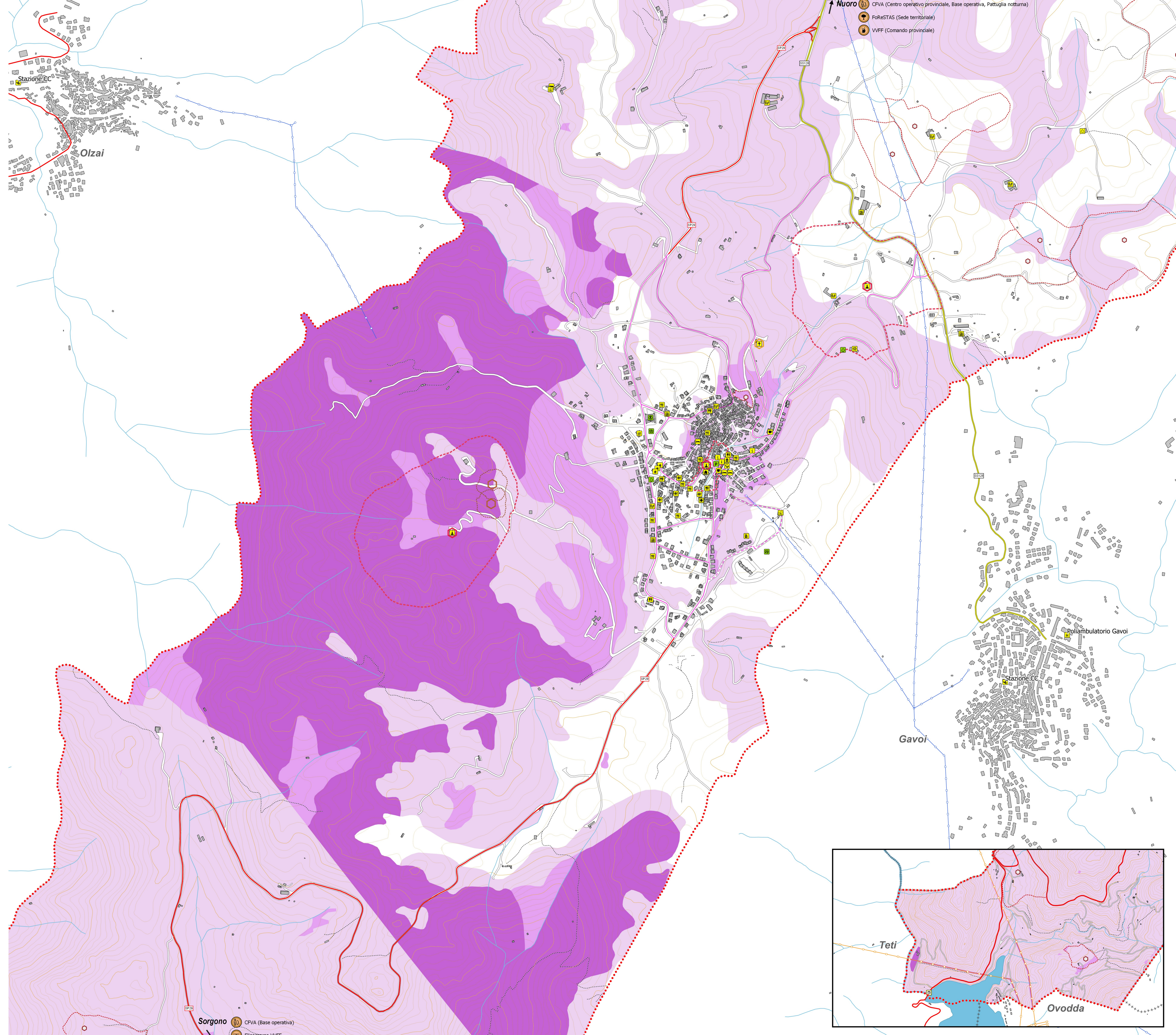
- Bene Paesaggistico (PPR) e perimetri di tutela
- Bene archeologico (PUC) e perimetro di tutela
- Bene architettonico (PUC) e perimetro di tutela
- Area a Rischio Archeologico (PUC)

SCENARIO DI RISCHIO IDRAULICO

Studio comunale di assetto idrogeologico: Rischio idraulico

Approvazione ADIS con deliberazione Comitato Istituzionale n. 10 del 04/02/2020 e n. 3 del 07/04/2020

- R1 - Aree a rischio idraulico MODERATO
- R2 - Aree a rischio idraulico MEDIO
- R3 - Aree a rischio idraulico ELEVATO
- R4 - Aree a rischio idraulico MOLTO ELEVATO



- CFVA (Centro operativo provinciale, Base operativa, Pattuglia notturna)
- ForESTAS (Sede territoriale)
- VVFF (Comando provinciale)

- CFVA (Base operativa)
- Elisoccorso VVFF

TAV. 05

COMUNE DI OLLOLAI

PcPC 2021

Piano comunale di Protezione Civile

Al sensi dell'Allegato A della DGR n. 2010 del 12/04/2016

Settembre 2021

Rischio idrogeologico

Adattato con

Approvato con

Progettazione Urbanistica

Urbanistica Raffaele Caramanna

Coordinamento operativo

LUIGI BASSO

Comitato Specialistici e SIT

Arch. Veronica L'Onore

Sindaco

Federico Cuccato

Responsabile Ufficio Tecnico

Rig. Danilo Soro

Segretario Comunale

Dott.ssa Torina Madau

Scala 1:12.500

Scala 1:5.000