

⋯ Limite amministrativo Comune di Ollolai
⋯⋯ Limite amministrativo dei Comuni confinanti
— Lago, specchio d'acqua
— Corso d'acqua

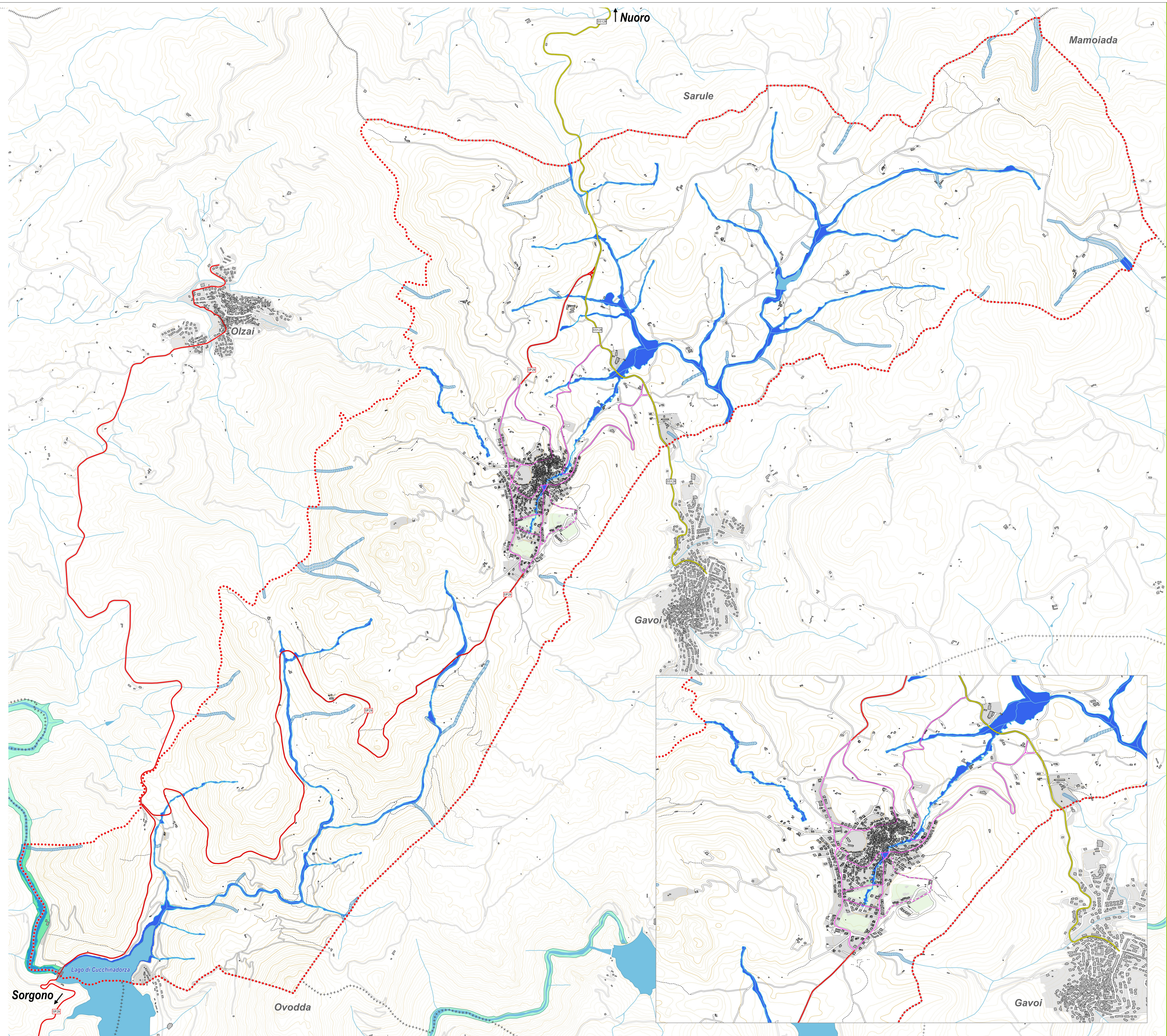
ZONA URBANA e URBANIZZABILE
 Zone (rif. PUC approvato con Verifica di Coerenza RAS del 15/05/21)
 Zona urbanizzata / urbanizzabile
 Verde urbano esistente e previsto da PUC (Zona H2, Zona S3)

VIE DI COMUNICAZIONE PRINCIPALE
VIA - Viabilità
— Strada statale
— Strada provinciale
— Strada comunale principale
— Strada comunale secondaria

PERICOLOSITÀ IDRAULICA
 Piano Stralcio per le Fasce Fluviali (PSFF)
 Fascia C - Pericolosità bassa (Tt>500)
Piano per l'assetto idrogeologico (PAI)
 Fasce di tutela della pubblica incolumità (Art. 30 ter)

Studio comunale di Assetto Idrogeologico
Approvazione ADIS con deliberazione Comitato Istituzionale n. 10 del 04/02/2020 e n. 3 del 07/04/2020

H1 - Aree inondabili con tempi di ritorno di 500 anni
 H2 - Aree inondabili con tempi di ritorno di 200 anni
 H3 - Aree inondabili con tempi di ritorno di 100 anni
 H4 - Aree inondabili con tempi di ritorno di 50 anni



TAV. 02

PcPC 2021 COMUNE DI OLLOLAI
 Piano comunale di Protezione Civile
 Ai sensi dell'Allegato A della DGR n. 2010 del 12.04.2016

Adattato con **Progettazione Urbanistica**
 Urbanistica Raffaele Caramanna

Coordinamento operativo
 URBANISTI ASSOCIATI

Comitato Specialistici e ST
 Arch. Veronica U'Onorio

Sinisco
 Francesco Cuccato

Responsabile Ufficio Tecnico
 Ing. Danilo Soro

Approvato con

Segretario Comunale
 Dott.ssa Tereza Mafu

scala 1:10.000

scala 1:5.000

02

Pericolosità idraulica

02